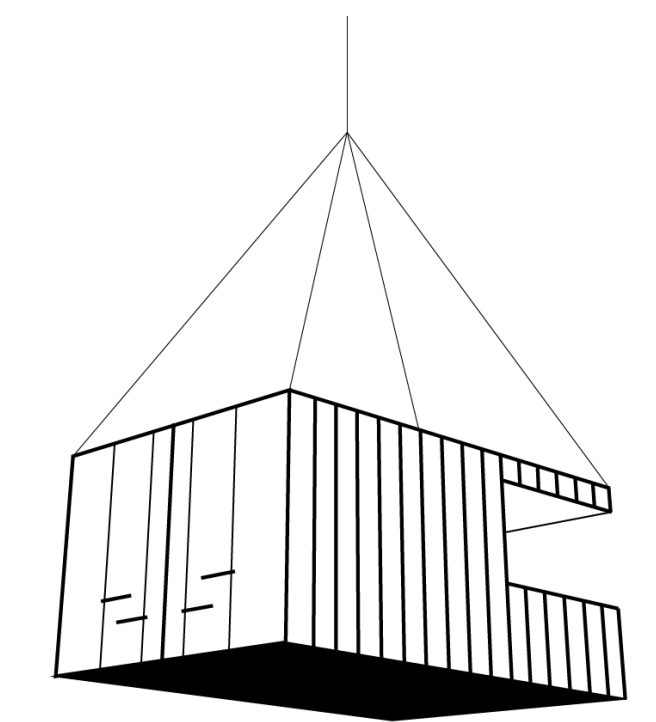


Apresentação dos chalés-container focados em hospedagem e modelo de negócio



recontainer





Somos a Recontainer, uma equipe multidisciplinar que constrói e instala chalés-containers prontos para uso.

Todos e todas vimos recentemente, no nosso dia a dia, **mudanças** nas dinâmicas sociais e do trabalho.

A pandemia que vivemos evidenciou esse sentimento de mudança. Para nós, ela também despertou uma busca por **qualidade de vida**, um cotidiano mais tranquilo e saudável.

O trabalho também se adaptou: o **home office** passou a ser uma realidade, e trabalhar em uma casa de campo ou praia, por exemplo, possibilita conciliar momentos de tranquilidade e bem-estar ao trabalho.

E o **turismo** viu diferentes cenários: enquanto destinos foram afetados, outros se estabeleceram como uma válvula de escape **segura**. As viagens internacionais e com destinos populosos estagnaram, e a procura por destinos nacionais e com baixa densidade demográfica viram um aumento significativo.

Por esses fatores decidimos criar nossos **chalés-container**: espaços projetados para uma experiência de hospedagem sustentável, em contato com a natureza, prontos para ser utilizados desde o momento da entrega.

Como começamos

Nosso 1º chalé-container foi pensado para ser um showroom de venda de chácaras no Vale da Araucária, em Visconde de Mauá, RJ.

Nele, as pessoas podem sentir a experiência de estar em uma casa aconchegante na natureza do Vale, em um ponto alto com excelentes vistas, como a da Pedra Selada.

Como as pessoas que visitavam e viam as fotos do espaço nas redes sociais perguntavam se ele estava disponível para ser alugado, projetamos um novo chalé-container:

agora temos dois modelos com todos os detalhes para uma experiência de hospedagem inesquecível.



Chalé-container: um modelo de negócio sustentável

Sustentabilidade

Reutilizamos materiais na construção contribuindo com sua manutenção e preservação;

Projetamos um produto sofisticado e confortável com baixo impacto na natureza, e com custo de produção reduzido: uma vantagem para o investimento;

Geramos um produto de uso responsável, ou seja: com pouco impacto também durante sua vida-útil.

Mobilidade

O chalé-container oferece a liberdade de se poder mover e reinstalar conforme a necessidade.

Negócio

É um investimento com foco em hospedagem.

Retorno do valor investido em pouco tempo, dependendo da disponibilidade de locação escolhida.

Em alta: hospedagem e home office na natureza;

Flexível: permite locação de diárias ou temporadas.

Ambivalente: propicia lazer e home office.

Dinâmico: pode ser instalado em outro local, seja ele outro ponto do terreno, bairro ou cidade.

Prático: pronto para usar já no recebimento das chaves.

Tangível: investimento direto, em um ativo físico.



A construção com container é sustentável porque tem:

Obra mais limpa

Não é necessário estocar material como tijolos, cimento, areia e brita. Também se evita a mistura desses materiais.

Obra mais rápida

Utilizando um container como base e grande parte da construção.

Materiais renováveis

Utilizamos sempre que possível materiais renováveis, como madeira e metal.

Reutilização de materiais

Reutiliza outros materiais na construção, como a base do container, feita com dormentes de madeira de lei.

Economia de materiais novos

Como exemplo, temos o uso mínimo de alvenaria: somente piso do banheiro.

Preservação do meio ambiente

Pouco uso de material não renovável e potencialmente poluente ao meio ambiente.

Estamos cientes das mudanças ocorridas nos últimos anos no meio ambiente e das políticas adotadas para desacelerá-las e revertê-las.

Contribuímos com essas medidas construindo como construímos.



Sustentabilidade no nosso chalé-container

Obra limpa	Sem estoque de tijolos, cimento, areia e brita. Sem mistura desses materiais. Nenhuma sobra fica no terreno após a instalação.
Isolamento térmico	O isolamento ameniza o calor e torna mais suportável o frio. Essa regulação da temperatura traz conforto, economiza energia e preserva o calor da lareira e o frescor do ar condicionado.
Fossa séptica biodigestora	A biodigestora garante um saneamento eficiente sem degradar o ambiente. O equipamento coleta e trata os resíduos sem que eles atinjam o solo do terreno.
Madeira de lei reutilizada (dormentes)	Os dormentes são madeira de lei antiga, resistentes e ideais para estruturas sólidas. Reutilizamos as peças usadas nos trilhos de ferrovias.
Madeira de reflorestamento (roliços e peças de eucalipto)	Usamos madeira certificada em todas as portas, janelas, estruturas, pergolado, e decks interno e externo. As peças de reflorestamento são tratadas para maior durabilidade.
Utilização de iluminação natural (Orientação Solar do terreno)	A luz do sol é muito bem aproveitada no chalé-container. A rota do sol é diferente em cada terreno, mas usamos uma quantidade ideal de vidros nas janelas, portas e paredes.
Luzes de led com dimerização (economia de 10 a 15%)	Com iluminação dimerizada, ajusta-se a luz do ambiente para a atividade que está acontecendo. Os ambientes se tornam confortáveis para diversão, descanso e trabalho.
Baixo impacto na instalação: preservação do entorno	Com uma obra de material reduzido e versátil, conseguimos preservar ao máximo o entorno.

Tendências do turismo

O Ministério do Turismo divulgou na publicação **Tendências do Turismo de 2022** quais vertentes da área estão fortalecidas em decorrência da pandemia, e vão continuar se destacando.

O documento é organizado pelo Departamento de Inteligência Mercadológica e Competitiva do Turismo, e pode ser lido [aqui](https://issuu.com/rimtbrasil/docs/tendencias_do_turismo_2022_-_rimt).

A redescoberta do Turismo Doméstico

O turismo interno, incluído o turismo de proximidade (ou staycation), segue ditando a preferência dos viajantes a curto e médio prazos por conta das restrições impostas a viagens internacionais. (...)

Procura por destinos alternativos, destinos de natureza ou Ecoturismo Ativo

Viajantes vêm mostrando cada vez mais interesse em passar suas férias em lugares diferentes dos destinos turísticos já consolidados, estando mais abertos a realizar atividades diferentes durante as férias, com mais envolvimento com a natureza.

Turismo responsável e sustentável

Viajar de forma responsável, levando em conta os impactos ambientais, é algo que o turista já procura e passará a investir cada vez mais. Assim, destinos que priorizam a sustentabilidade - e que demonstram isso de forma clara - se destacam.

Fonte:

https://issuu.com/rimtbrasil/docs/tendencias_do_turismo_2022_-_rimt



Boas práticas para uso sustentável

Para manter o chalé-container um projeto ecológico, sugerimos algumas práticas em duas listas:

Fazer, sempre que possível:

- Utilizar sabonete ecológico nas pias, chuveiro e hidro;
- Separar o lixo orgânico do lixo reciclável;
- Colocar os dois tipos de lixo em recipientes fechados;
- Limpeza do lodo estabilizado por empresa especializada;
- Economia de energia elétrica;
- Economia de água, especialmente se for de nascente;
- Utilizar galhos caídos no terreno para lareira e fogueiras.

Evitar, sempre que possível:

- Jogar papel higiênico e qualquer outro material no vaso sanitário;
- Utilizar detergentes e sabonetes não-ecológicos nas pias, chuveiro e hidro;
- Uso indiscriminado de energia elétrica;
- Uso indiscriminado de água, especialmente se for de nascente;
- Comprar lenha e/ou uso de muita lenha comprada.



Tabela comparativa

Obra convencional de alvenaria		X	Chalé-container
Materiais	Cimento, areia, brita, água, betoneira, tijolos, telhas, metal e madeira.		Metal e madeira - recicláveis.
Estrutura	Precisa ser robusta para suportar o peso das paredes e teto; Necessário fazer sapata, vigas e colunas de concreto armado.		Menos volume e robustez exigida em comparação com a de alvenaria; Não é necessário sapata, vigas e colunas de concreto armado.
Duração	(diária)	Tende a demorar mais do que o necessário e ter atrasos.	Dura um tempo médio conhecido desde o início pelas duas partes. O container chega estruturado, garantindo uma construção muito mais rápida.
	(empreita)	Tende a ser uma obra acelerada artificialmente, encurtando as fases.	
Limpeza	Gera sujeiras, sobras e resíduos no terreno da obra. Difícil descarte.		Depois da instalação, todos os resíduos são removidos facilmente e sem impacto.
Mobília	Se não for pensada junto ao projeto, deve ser adequada depois.		Mobília sob medida, pensada junto do projeto para conforto e espaço.
Manutenção	Troca e limpeza de telhas, possível umidade nas paredes e piso.		Praticamente não existe.
Mobilidade	Não existe, a construção é fixa.		Pode ser movido ainda mobiliado para outro terreno, bairro, cidade, etc.
Revenda	Velocidade de deterioração é maior. Sem manutenções constantes, uma eventual revenda pode ser prejudicada. Deve ser vendido no local.		Baixo potencial de deterioração. Os diferenciais favorecem eventual revenda. Pode ser vendido para pessoas de outro terreno, bairro, cidade, etc.
Poluição	Muitas etapas da obra agredem o meio ambiente. Ao final da obra, são gerados resíduos e sobras de difícil descarte.		Há pouco impacto ao meio ambiente, porque a maior parte da obra é feita na oficina, que é um ambiente fechado e controlado. Resíduos são facilmente reaproveitáveis e não agredem o ambiente.
Desperdício	Muitas vezes materiais como brita, areia e cimento sobram. O proprietário da obra deve guardar ou reutilizar esses materiais.		Utilizamos sobras de madeiras e metal para outros projetos, ou reciclamos. Nenhum resíduo ou material sobra no terreno após a instalação.
Transtorno	Toda a obra é feita no próprio terreno. Isso inclui barulho, trânsito de pessoas, sujeira, poeira, etc.		Enormemente reduzido. Somente a instalação é feita no terreno. Todo o chalé-container é construído na nossa oficina.
Comodidade	Reduzida devido aos transtornos e dia a dia da obra. A privacidade também é reduzida se a pessoa mora no local.		Diferencial do projeto. A pessoa recebe tudo pronto, mobiliado e funcionando.
Preço	Cobre somente o material e a execução da obra.		Cobre material, execução, transporte, instalação, mobília, área externa, (com paisagismo e iluminação), e conceito de um negócio rentável.

Consideração final:

Muitos pontos podem ser considerados ao tomar a decisão de uma obra, não somente o preço. Aspectos como duração da obra, resíduos, transtornos, barulho, privacidade, comodidade, não estão refletidos no preço, mas são essenciais na tomada de decisão.

Características do negócio

Contato com a natureza

Escolhemos características para criar uma excelente experiência em meio à natureza.

Estrutura completa

O chalé-container foi projetado com estrutura completa para hospedagem com conforto e sofisticação.

Hospedagem e uso pessoal

Você terá um espaço pessoal para aproveitar quando quiser.
Você escolhe quando e como alugar.

Pontos chave

Negócio 100% fechado, entregue pronto para alugar;

Airbnb (e outros): mais acessível que hotel e pousada;

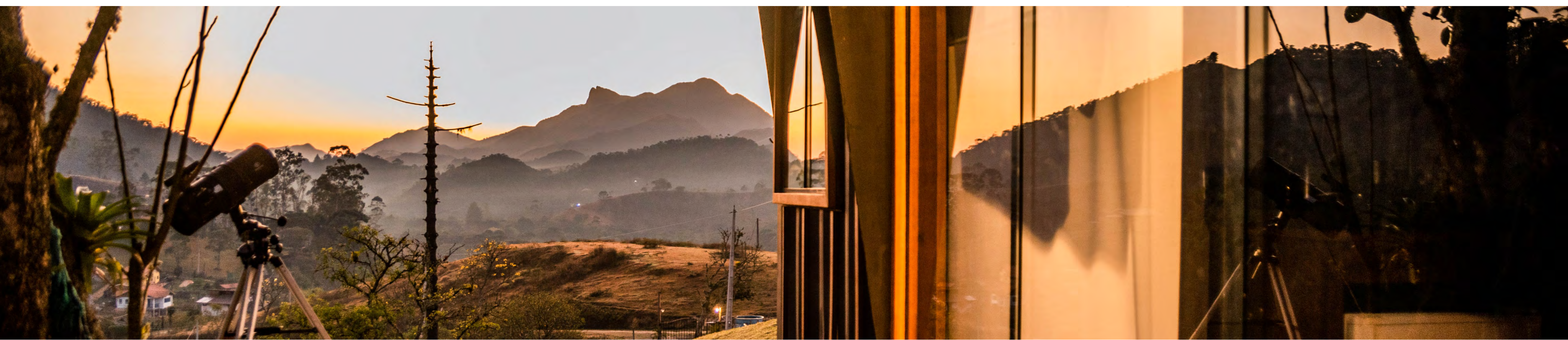
Liberdade de alugar como e quando quiser;

Opção de aposentadoria;

Fonte de renda;

Hospedagem e/ou uso pessoal;

Investimento tangível.

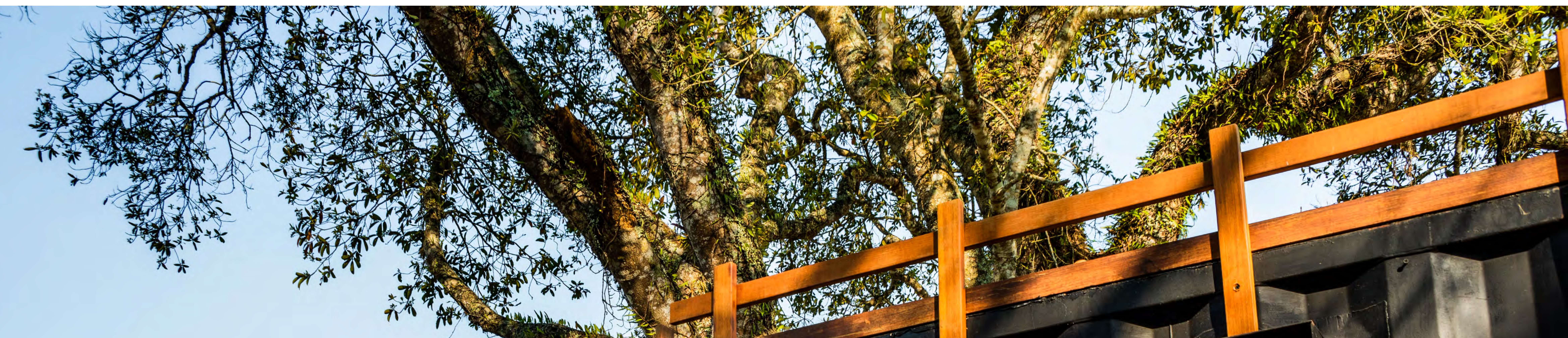


Nossas parcerias

Para cuidar de tudo, temos parcerias bem estabelecidas

Para projeto técnico

- Eng. civil: Responsável por assinar a topografia e estrutura.
Realiza visita técnica para avaliar a topografia e estrutura necessária.
- Arquiteto: Responsável por assinar paisagismo, interior e exterior do container.



Mobilidade

Você pode levar seu chalé-container para outro lugar quando quiser:

ele mantém a mobilidade mesmo depois de instalado.

Levamos o projeto de caminhão Munck, e instalamos no terreno escolhido.

Da mesma forma, é possível movê-lo de um ponto do terreno a outro, bem como entre cidades.



Fossa séptica biodigestora

A biodigestora é um ótimo recurso sustentável, pois garante o saneamento sem degradação do entorno, mesmo que não haja acesso à rede de esgoto.

O equipamento coleta, trata e direciona os resíduos sem que eles atinjam o solo e as águas do terreno.

Depois do processo de biodigestão, o resultado é **água de esgoto tratado**, que sai por um cano; **lodo estabilizado**, que é direcionado para outro recipiente, separado; e uma pequena quantidade de **biogás**, eliminada no ar.

No projeto, usamos a água tratada para irrigar o paisagismo do chalé-container.

Já o recipiente com o lodo estabilizado deve ser esvaziado com caminhão de coleta, ou de 6 em 6 meses, manualmente.

As águas da pia da cozinha passam primeiro pela caixa de gordura, e depois vão para a biodigestora. Esse é um passo obrigatório e garante um sistema eficiente e correto.



Fossa séptica biodigestora

A biodigestora tem capacidade de 500 litros por dia, suficiente para famílias de até 5 pessoas.

Ela pode ser instalada em qualquer ponto do terreno, mas a 15m de águas.

Depois da biodigestão, temos:

- Água de esgoto tratado
- Lodo estabilizado
- Pequena quantidade de biogás

No projeto, irrigamos o paisagismo com a água da biodigestão.

O órgão ambiental do seu município deve definir onde será o descarte do efluente final.

A lei atualmente oferece 7 opções.



Imagem 3D ilustrativa do chalé-container 02



Imagem 3D ilustrativa da fossa séptica biodigestora utilizada no projeto.

Fossa séptica biodigestora

Este tipo de fossa séptica permite a instalação do chalé-container em locais afastados.

A **liberdade** é o diferencial para você escolher sem preocupação.



Tanque d'água

Para garantir fluxo constante de água, os chalés-container contam com um tanque d'água de 310 litros.

O tanque fica sobre o teto do chalé-container, sobre uma estrutura reforçada, e dentro de uma caixa de metal.

Como o tanque é projetado com altura reduzida (52cm), a instalação no teto é discreta.



Imagem 3D ilustrativa do tanque d'água utilizado no projeto.

Segurança

Fechadura eletrônica

Segurança e praticidade para a utilização do chalé-container.

Detector de fumaça

Previnem acidentes no uso do cooktop, forno e lareira.

Guarda-corpo

Garantem um transitar seguro e impedem quedas no deck.

Extintor de incêndio

O extintor é de classe ABC, próprio para combater incêndios de três classes:

materiais sólidos (A);
líquidos e gases (B);
e equipamentos energizados (C).



Imagem 3D ilustrativa do interior do chalé-container 02

Identidade digital

Durante o processo da instalação dos módulos conectados, e da instalação final do chalé-container, oferecemos fotos, vídeos e um acompanhamento nas mídias sociais para quem quiser compartilhar a chegada de seu projeto.

Essa é uma forma de começar uma identidade digital e, com ela, a divulgação do chalé-container.

Compartilhar seu chalé-container pode trazer mais visibilidade para ele, ou mesmo gerar novas ideias e discussões.



Imagens e vídeos profissionais

Com a inclusão de opcionais, entregamos material audiovisual profissional **gratuitamente** para divulgação do projeto.

Você pode apresentar e alugar o chalé-container assim que ele fica pronto.

O material é composto de fotos e vídeos de câmera e drone que destacam os diferenciais do projeto.

As imagens são feitas após a instalação, e o material é recebido em no máximo 10 dias úteis após a sessão de fotos e filmagens.

Equipamento utilizado:

Câmera Canon SL3

Gimbal Weebill S

Microfone Røde

Drone DJI Mini 2

Iluminação de suporte



Exemplo de material Audiovisual



Exemplo de material Audiovisual



Drone DJI Mini 2

Exemplo de material Audiovisual



Modelos

Escolha a melhor opção para você



Modelo 01

Opcionais (10)

- Deck
- Ofurô externo
- Lareira
- Pergolado
- Móveis
- Eletrodomésticos
- Utensílios e enxoval
- Persianas e decoração
- Paisagismo
- Terraço

A partir de R\$ 93.000,00



Modelo 02

Opcionais (10)

- Deck
- Hidro dupla interna
- Lareira
- Pergolado
- Móveis
- Eletrodomésticos
- Utensílios e enxoval
- Persianas e decoração
- Paisagismo
- Terraço

A partir de R\$ 129.000,00

Imagens 3D ilustrativas dos chalés-container 01 e 02.

Faça a reserva ou entre em contato em recontainer.com.br

Valor

O valor final do chalé-container é composto da seguinte maneira;

Parte	Valor	Conteúdo
Chalé-container 01 Modelo básico	A partir de R\$ 93.000,00	Chalé-container Cozinha completa exceto frigobar Banheiro completo Aquecimento de água à gás GLP Iluminação da área externa Fossa séptica biodigestora
Instalação	Depende de três fatores: Dificuldade (definida após visita) Tempo de execução (dias de trabalho) Frete de 2 caminhões (container + módulos)	Transporte do chalé-container Instalação na posição final Instalação da luz Instalação da água Instalação do fossa séptica biodigestora

Nós levamos e instalamos o chalé-container, mas você pode escolher outra equipe para fazer a instalação, se desejar.

Nosso investimento apresentado como franquia: um exemplo

Chalé-container **01** — com 6 opcionais —

- Deck
- Pergolado + chuveirão
- Ofurô externo
- Lareira
- Móveis
- Paisagismo

Investimento inicial: R\$ 182.000,00

Área para instalação: 46m²

Capital de giro:	R\$ 2000,00	—	Luz, gás e manutenção
Faturamento médio mensal:	R\$ 11.200,00	—	28 dias/R\$ 400,00 diária
Lucro médio mensal:	R\$ 9,200,00	—	28 dias/R\$ 400,00 diária

Prazo de retorno:	20 meses	—	28 dias alugados/mês
	33 meses	—	14 dias alugados/mês
	65 meses	—	7 dias alugados/mês

Royalties:
Taxa de franquia:
Número de funcionários:

Não há royalties ou taxas:
o chalé-container é seu.

Prazo de retorno:	20 meses	—	1 ano e 8 meses
	33 meses	—	2 anos e 9 meses
	65 meses	—	5 anos e 5 meses

R\$405 / noite

★ 4,91 (23 comentários)

CHECK-IN

28/01/2022

CHECKOUT

02/02/2022

HÓSPEDES

1 hóspede

Reservar

Você ainda não será cobrado

R\$405 x 5 noites

R\$2.025

Taxa de limpeza

R\$50

Taxa de serviço

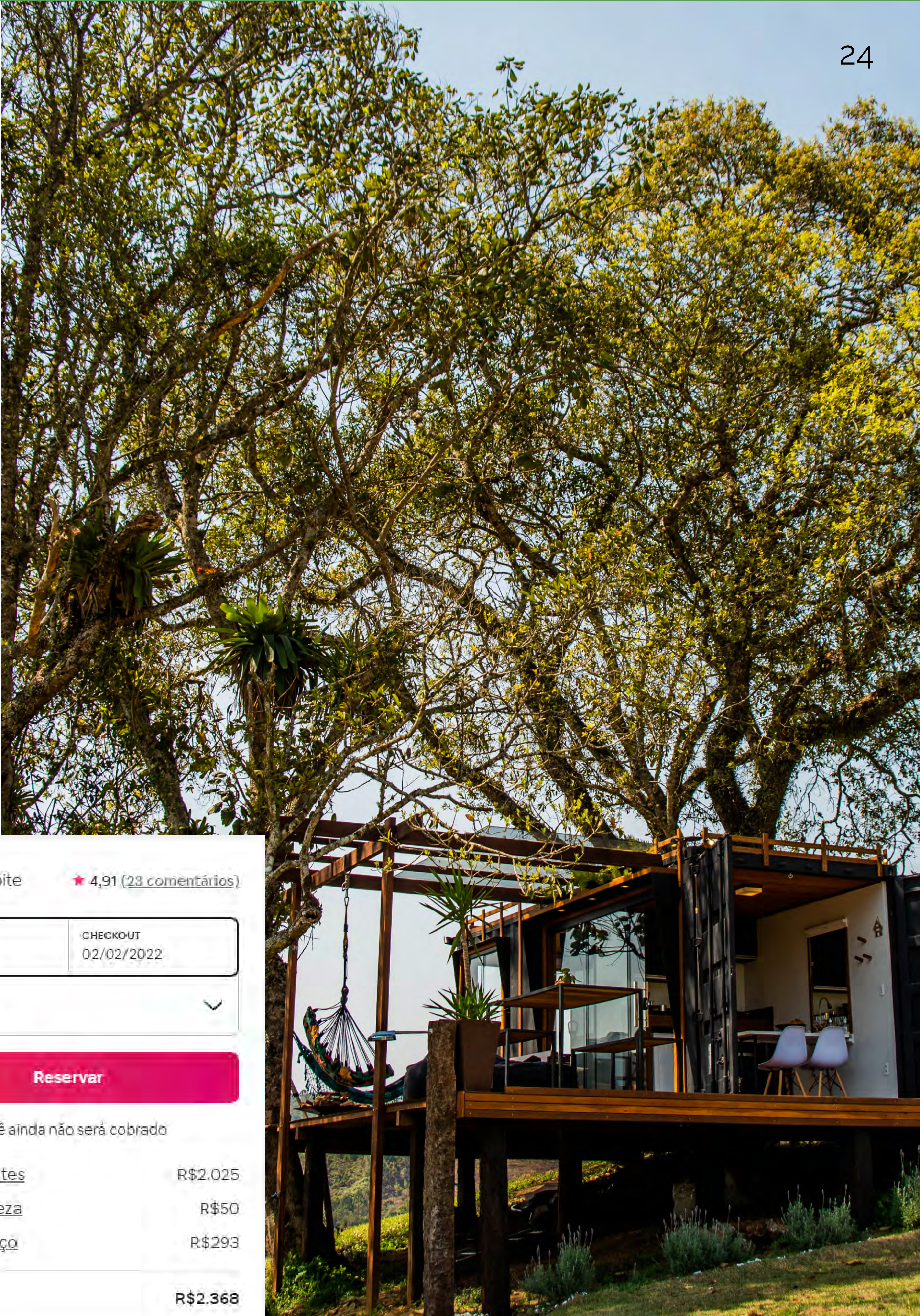
R\$293

Total

R\$2.368

Isso é um achado.

O espaço de Eduardo no Airbnb costuma estar sempre totalmente reservado.



Chalé-container 01

Conheça os
aspectos técnicos do
chalé-container 01 **completo**:

Dimensões

Planta baixa

Vista superior

Posicionamento

Conteúdo dos cômodos



Dimensões

Áreas em metro quadrado

Chalé-container 01 — 15

Deck externo — 31,4

Chalé + deck — 46,4

O projeto:

1 container de 6m / 20 pés

O container contém uma sala-cozinha, um banheiro e um quarto.

A área externa conta com um armário para manter o gás e outros itens.



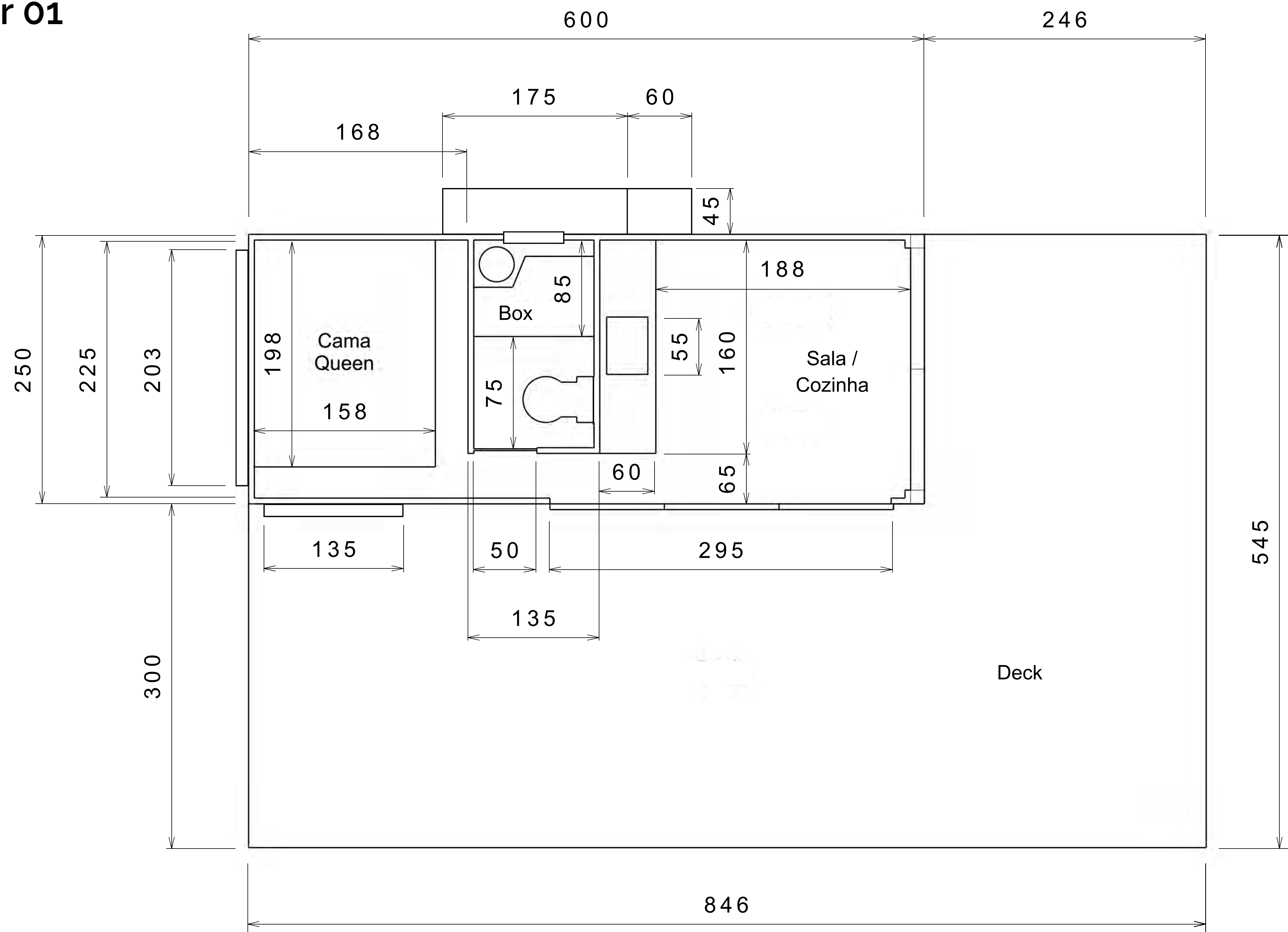
Imagem 3D ilustrativa do chalé-container 01

Planta baixa
Chalé-container 01

Todas as medidas
em centímetros

Escala: 1:50

Planta baixa
sem pergolado



Vista superior

A integração do deck com a sala e a cozinha do chalé-container permite uma área de convivência ampla e integrada.

A porta de vidro que divide os ambientes tem 2,95 metros, com três folhas; duas delas abrem completamente para permitir o fluxo e a unidade dos ambientes.



Posicionamento

O chalé-container 01 pode ser posicionado no terreno de frente para a sua melhor vista.

Da mesma forma, é possível posicionar o quarto ou a porta principal de forma que se tenha mais privacidade no terreno.

Essa é uma vantagem dessa forma de construção: Você posiciona como preferir, e pode mudar se quiser ou for preciso.



Imagem 3D ilustrativa do chalé-container 01

Conteúdo dos cômodos: chalé-container 01

Essa é a configuração dos cômodos do chalé-container 01.
Quando os opcionais são escolhidos, são adicionados sobre esta base.

Sala	Cozinha	Quarto	Banheiro	Área externa
Suporte para TV	Cooktop	Luminárias	Vaso sanitário	Fossa séptica biodigestora
Porta de correr de vidro	Forno embutido	Iluminação dimerizada	Ducha higiênica	Armário para gás e outros
Iluminação dimerizada	Cuba de inox		Cuba de cerâmica	Cuba com ponto de água
	Torneira		Torneira	Iluminação
	Armário embutido cima		Box blindex	
	Armário embutido baixo		Porta de correr de vidro	
	Água aquecida a gás GLP		Chuveiro de parede a gás	
	Detector de fumaça e monóxido de carbono		Porta papel higiênico	
			Porta toalha de rosto	
			Porta toalhas	
			Janela pivotante	
			Água aquecida a gás GLP	
			Toalheiro térmico	
			Secador de cabelo de parede	

Valor

O valor final do chalé-container é composto da seguinte maneira;

Parte	Valor	Conteúdo
Chalé-container 02 Modelo básico	A partir de R\$ 129.000,00	Chalé-container Cozinha completa exceto frigobar Banheiro completo Aquecimento de água à gás GLP Iluminação da área externa Fossa séptica biodigestora
Instalação	Depende de três fatores: Dificuldade (definida após visita) Tempo de execução (dias de trabalho) Frete de 2 caminhões (container + módulos)	Transporte do chalé-container Instalação na posição final Instalação da luz Instalação da água Instalação do fossa séptica biodigestora

Nós levamos e instalamos o chalé-container mas você pode escolher outra equipe para fazer a instalação, se desejar,

Nosso investimento apresentado
como franquia: um exemplo

Chalé-container 02 — com 6 opcionais —

- Deck
- Pergolado + chuveirão
- Hidro privativa
- Lareira
- Móveis
- Paisagismo

Investimento inicial: R\$ 220.000,00

Área para instalação: 64m²

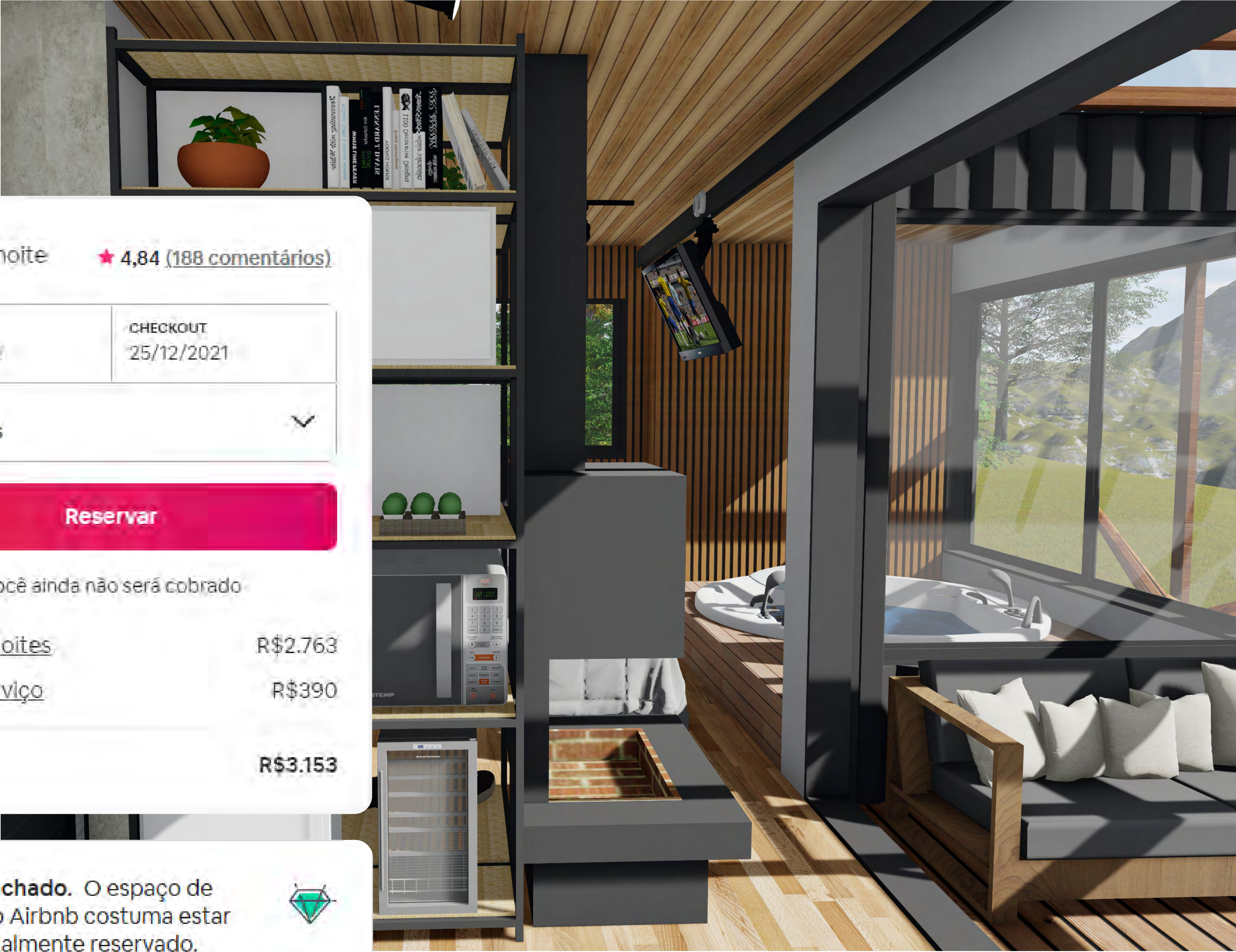
Capital de giro:	R\$ 3000,00	—	Luz, gás e manutenção
Faturamento médio mensal:	R\$ 15.400,00	—	28 dias/R\$ 550,00 diária
Lucro médio mensal:	R\$ 12.400,00	—	28 dias/R\$ 550,00 diária

Prazo de retorno:	18 meses	—	28 dias alugados/mês
	36 meses	—	14 dias alugados/mês
	58 meses	—	7 dias alugados/mês

Royalties:
Taxa de franquia:
Número de funcionários:

Não há royalties ou taxas:
o chalé-container é seu.

Prazo de retorno:	18 meses	—	1 ano e 6 meses
	36 meses	—	3 anos
	58 meses	—	4 anos e 10 meses



R\$553 / noite★ 4,84 (188 comentários)

CHECK-IN20/12/2021

CHECKOUT25/12/2021

HÓSPEDES

2 hóspedes

Reservar

Você ainda não será cobrado

R\$553 x 5 noites

R\$2.763

Taxa de serviço

R\$390

Total

R\$3.153

Isso é um achado.

O espaço de Eduardo no Airbnb costuma estar sempre totalmente reservado.

Chalé-container 02

Conheça os aspectos técnicos do chalé-container 02 **completo**:

Dimensões

Planta baixa

Módulos conectados

Iluminação e elétrica

Conteúdo dos cômodos



Dimensões

Áreas em metro quadrado

Chalé-container 02 – 24,6

Deck externo ——— 23,1

Chalé + deck ——— 47,7

Total ocupada ——— 64,5

O projeto:

1 container de 6m / 20 pés

3 módulos conectados:

- | cozinha
- | banheiro
- | hidro dupla

Todos os módulos têm estrutura própria para garantia da estabilidade do conjunto.

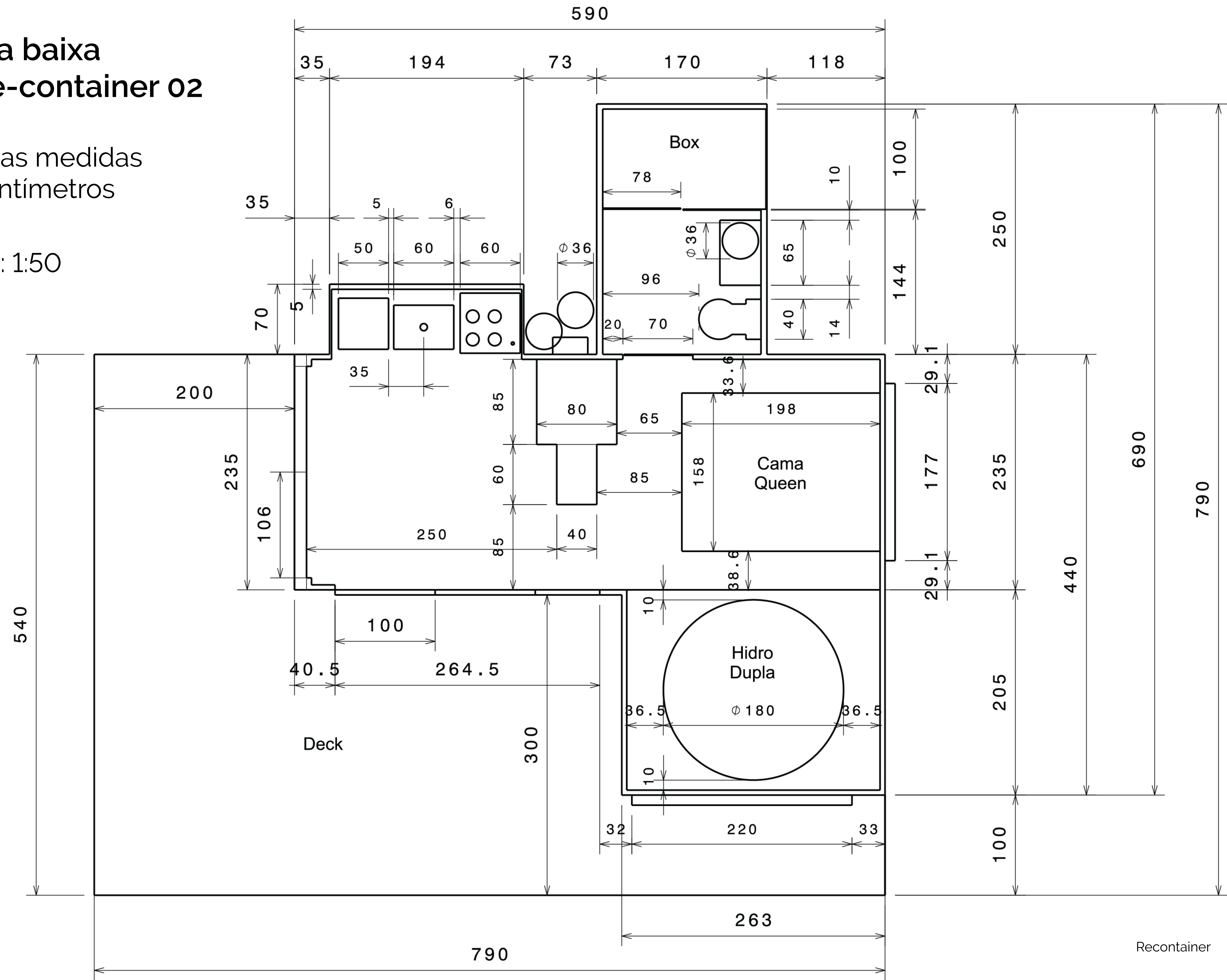


Imagem 3D ilustrativa do chalé-container 02

Planta baixa
Chalé-container 02

Todas as medidas
em centímetros

Escala: 1:50



Módulos conectados

A cozinha, o banheiro e a hidro são cômodos construídos e conectados ao container.

Cada cômodo tem fundação individual para que sua fixação no corpo do container seja firme.

Isso garante a estabilidade do conjunto.

Os módulos são uma solução que permite conforto no espaço interno e otimização na organização da cozinha e do banheiro: tudo fica mais amplo e bem distribuído.

Além disso, criam um espaço de relaxamento no chalé-container, com a hidromassagem em um cômodo bem integrado com o quarto e o deck.

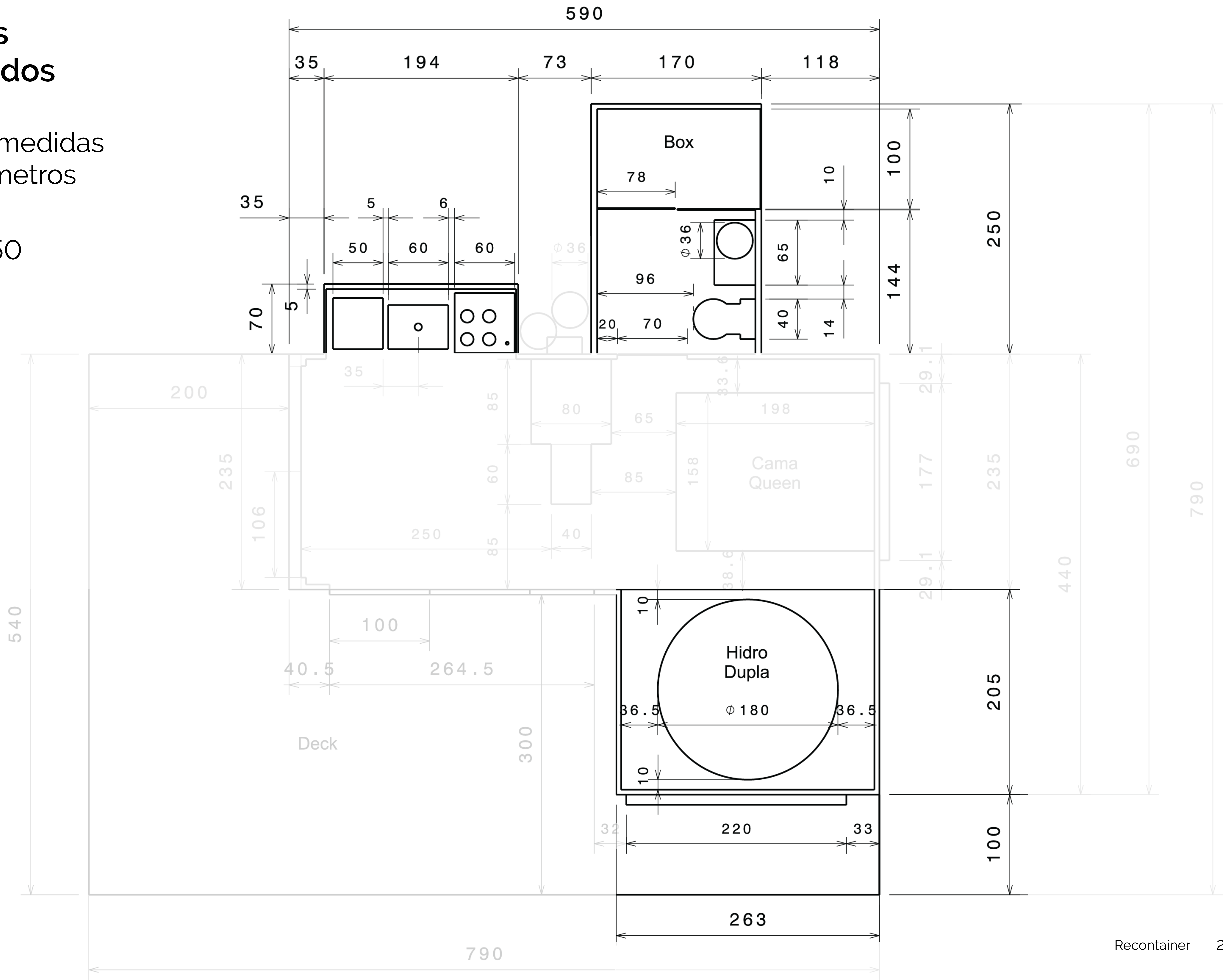


Imagem 3D ilustrativa do chalé-container 02

Módulos conectados

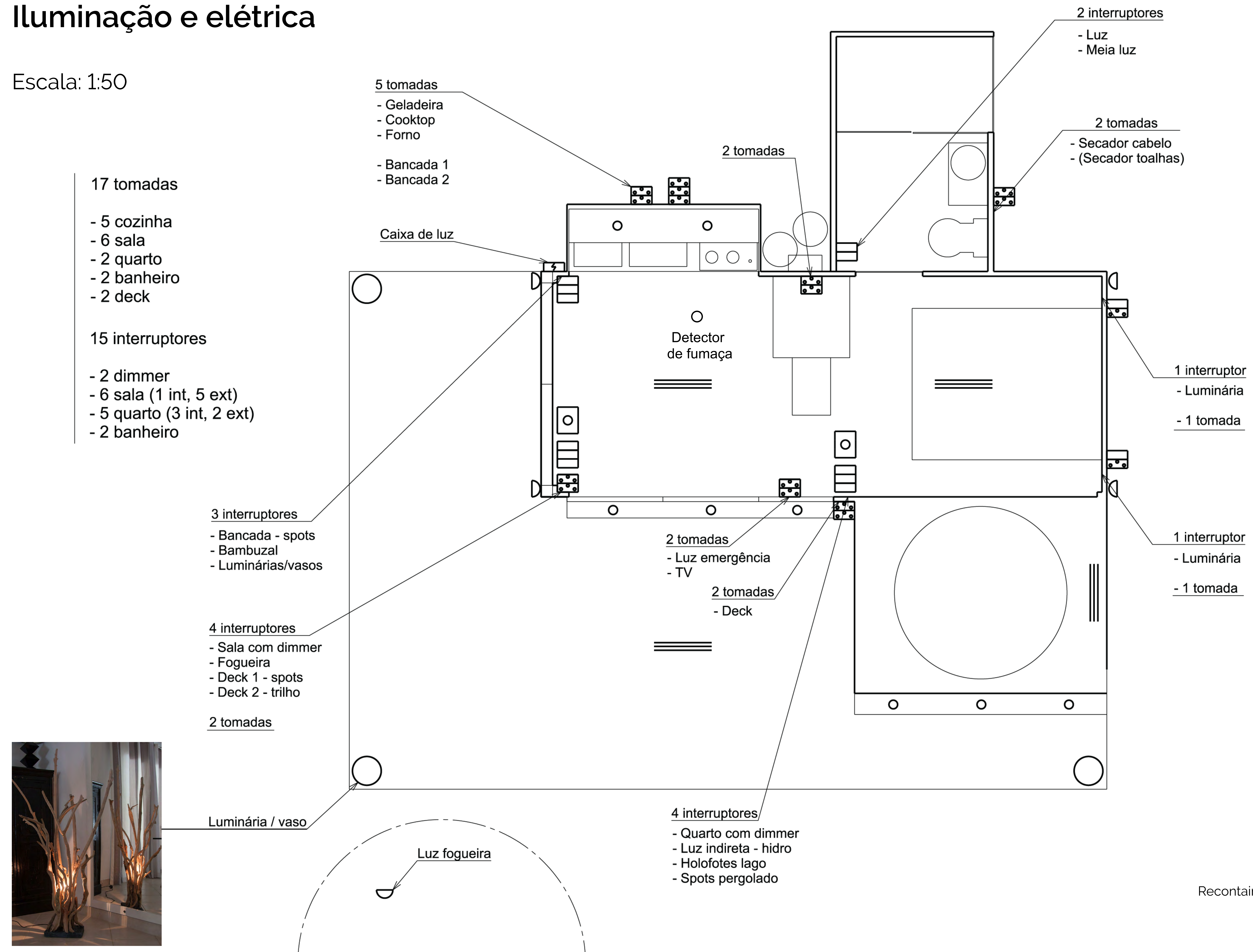
Todas as medidas em centímetros

Escala: 1:50



Iluminação e elétrica

Escala: 1:50



Conteúdo dos cômodos: chalé-container 02

Essa é a configuração dos cômodos do chalé-container 02.
Quando os opcionais são escolhidos, são adicionados sobre esta base.

Sala	Cozinha	Quarto	Banheiro	Área externa
Suporte para TV	Detector de fumaça	Mesas de cabeceira	Vaso sanitário	Fossa séptica biodigestora
Porta de correr de vidro	Cooktop	Luminárias	Ducha higiênica	Armário para gás e outros
Iluminação dimerizada	Forno embutido	Iluminação dimerizada	Cuba de cerâmica	Cuba com ponto de água
	Cuba de inox	Nichos de parede	Torneira	Iluminação
	Torneira		Armário planejado	
	Armário embutido cima		Box blindex	
	Armário embutido baixo		Box com uma parede de vidro	
	Água aquecida a gás GLP		Porta de correr de vidro	
	Detector de fumaça e monóxido de carbono		Chuveiro de teto a gás	
			Porta papel higiênico	
			Porta toalha de rosto	
			Porta toalhas	
			Janela pivotante	
			Água aquecida a gás GLP	
			Toalheiro térmico	
			Secador de cabelo de parede	

Opcionais

Você pode adicionar os opcionais que desejar para criar uma experiência do seu jeito.

Deck <ul style="list-style-type: none">• Deck em Eucalipto tratado• Madeira de reflorestamento	Pergolado <ul style="list-style-type: none">• Eucalipto tratado• Cobertura em vidro• Chuveirão com água quente e fria• Madeira de reflorestamento	Lareira <ul style="list-style-type: none">• Lareira personalizada• Fabricação própria• Chapas de aço, dormentes• Regulagem de saída de ar	Ofurô / Hidro dupla <ul style="list-style-type: none">• Ofurô externo - modelo 01• Hidro interna - modelo 02• Ofurô - 300 litros• Hidro - 390 litros	Móveis <ul style="list-style-type: none">• Cama queen size• Mesa interna• Duas cadeiras• Sofá para área externa• Mesa e bancos externos• Tacho de ferro (p/ fogueira)• Porta lenhas• Rede de dois lugares• Cadeira-balanço suspensa
Eletrodomésticos <ul style="list-style-type: none">• Smart TV 32"• Som JBL bluetooth• Frigobar• Cafeteira• Ar condicionado• Sanduicheira	Utensílios e enxoval <ul style="list-style-type: none">• Roupas de cama• Toalhas• Talheres• Aparelho de jantar	Persianas e decoração <ul style="list-style-type: none">• Persiana porta sala• Persianas janelas quarto• Persiana janela hidro• Janela ou quadro Fibonacci, em madeira de lei	Paisagismo <ul style="list-style-type: none">• 60m² grama Esmeralda• 10 mudas de Lavanda• 5 mudas de Ráfia• Fogueira com bancos• outros	

Aspectos estruturais

Piso

- Vinílico, espessura 2mm
- Linha: Urban
- Modelo/cor: Cartagena
- Marca: Durafloor
- Régua: 17,8 x 121,9cm

Porcelanato

- Paredes e piso do banheiro
- Mirage Hard 25 x 104cm
- Calacata Oro 52 x 104cm
- Marca: Porto Ferreira

Vidros

- Vidro temperado
- Janelas: 8mm espessura
- Portas: 8mm esp.
- Box: 8mm esp.
- Parede do box: 8mm esp.
- Pergolado: 10mm esp, com película de segurança

Esquadrias

- Alumínio preto fosco
- Porta principal: Versatik 3 folhas

Mármore

- Cor: preto São Gabriel
- Espessura: 2cm
- Banheiro: pia
- Banheiro: marco da janela
- Banheiro: marco da parede do box em vidro
- Soleira da porta principal de três folhas Versatik
- Cozinha: pia

Ferragens do banheiro

- 4 peças, alumínio preto fosco
- Porta toalhas de banho
- Porta toalhas de rosto
- Porta papel higiêncio
- Cabide/gancho simples

Marco: portas e janelas

- Madeira: Eucalipto tratado

Deck e estrutura

- Luminárias (3)
- Estrutura: dormente em madeira de lei ou Eucalipto: sujeito à disponibilidade
- Caibros e vigas: Eucalipto tratado
- Deck: Eucalipto tratado
- Peças do deck: 10cm de largura

Pergolado

- Luminárias (2)
- Madeira: Eucalipto tratado
- Vigas, roliços e caibros
- Vidro temperado de 10mm de espessura, com película de segurança

Paredes

- Gesso acartonado resistente à umidade (RU ou chapas verdes)
- Lã de rocha - isolamento térmico, acústico e seguro contra fogo
- Banheiro (externas): placa cimentícia
- Banheiro (internas): modelo 1 todo em porcelanato; modelo 2 em porcelanato e vinílico

Cubas

- Banheiro: cerâmica
- Cozinha: inox

Espelhos

- Banheiro: 80x80cm
- Sala/cozinha: 120x80cm

Elétrica

- Tomadas e interruptores PIAL modelo Zeffia
- Iluminação dimerizada
- Luz principal: trilho com 6 luminárias direcionáveis
- Sala/cozinha: trilho
- Cozinha: luz indireta (2, bancada)
- Quarto: trilho
- Quarto: luz indireta (2, cabeceira)
- Banheiro: trilho
- Banheiro: luz indireta
- Sala: spots sobre porta Versatik (3)
- Holofotes 50w, externos (4)
- Fiação: cabo PP 2,5mm, 3 pernas

3 Cenários e seus valores médios de retorno

Cenários	Tempo investido	Detalhes	Valores
Cenário 1 Alugar para hospedagem esporadicamente. Maioria do tempo uso pessoal.	Dias alugados: 6 Dedicação: baixa	Poucos dias abertos para alugar; Pouca dedicação ao site; Pouca divulgação requerida.	Dias alugados no mês: 6 Diária: R\$ 500,00 Total bruto: R\$ 3.000,00/mês
Cenário 2 Alugar para hospedagem todos os finais de semana do mês (sexta, sábado e domingo).	Dias alugados: 12 Dedicação: média	Aproximadamente meio mês alugado; Fluxo e interação de pessoas é maior; Mais atenção às respostas e reservas; Mais atenção à divulgação;	Dias alugados no mês: 12 Diária: R\$ 500,00 Total bruto: R\$ 6.000,00/mês
Cenário 3 Alugar o chalé-container durante o mês inteiro.	Dias alugados: 28 Dedicação: alta	Todos os dias disponíveis para locação; Maior fluxo de pessoas; Maior dedicação ao site; Maior atenção às respostas e reservas; É possível que seja preciso dedicação exclusiva ao negócio.	Dias alugados no mês: 28 Diária: R\$ 500,00 Total bruto: R\$ 14.000,00/mês

Para pessoas e negócios

B2C e B2B

O chalé-container também é uma opção de expansão rápida e rentável para pousadas, casas de campo ou regiões turísticas.

Essa opção de hospedagem se encaixa como um **novo cômodo** em pousadas com estrutura semelhante à do chalé-container, ou como experiência diferente e complementar, no caso de pousadas antigas, rústicas, ou que tenham outro tipo de estrutura e estética.

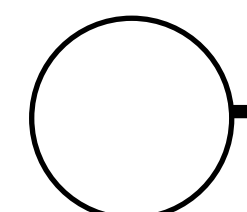
Cerca de 70% da construção acontece na nossa oficina.

Assim, há economia de material, grande redução de tempo de obra, transtornos e inconvenientes aos hóspedes.

Acompanhe as fases da entrega:

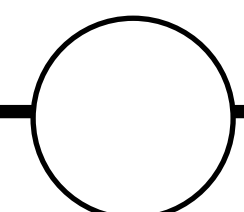


1



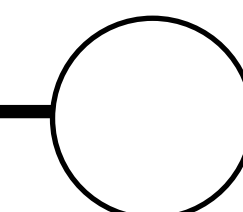
Estrutura e
instalação do
sistema de fossas

2



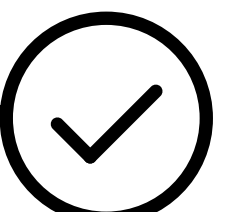
Chegada e
instalação do
chalé-container

3



Instalação
do banheiro,
hidro e deck

4



Pronto
para alugar

Justificativa

As pessoas se adaptaram às formas de turismo possíveis dentro da pandemia: as cidades pequenas, turísticas ou não, receberam uma alta expressiva de visitantes, na busca por tranquilidade e lugares sem aglomeração.

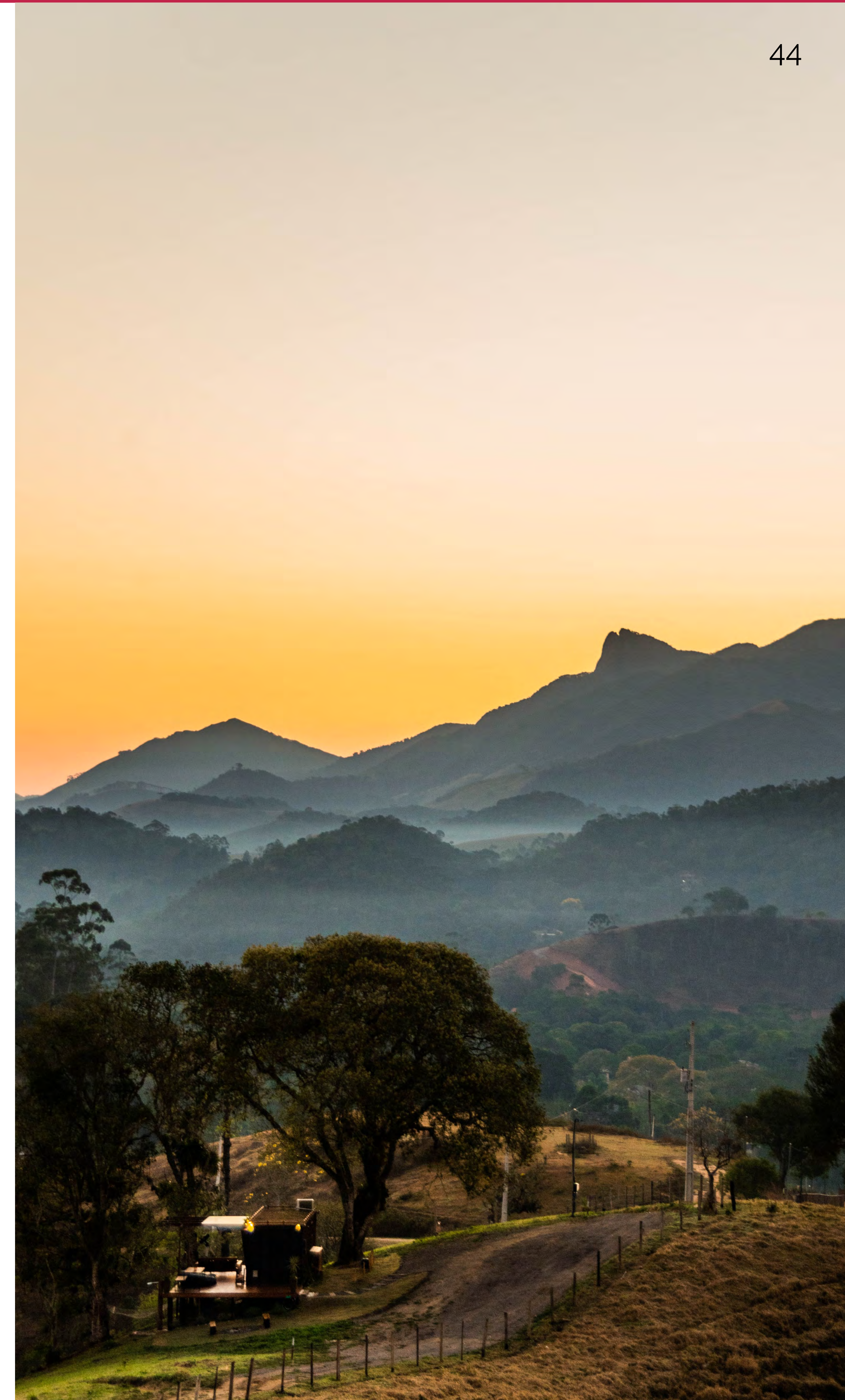
A possibilidade de home office permitiu que muitas pessoas estendessem sua estadia por semanas e até meses. Houve também mudanças definitivas para o campo ou litoral para trabalhar enquanto durasse o home office, já que se trata de uma situação de indefinição e que não depende só das empresas.

No chalé-container 01, tivemos contato com pessoas que se mudaram para Visconde de Mauá para viver e trabalhar de casa durante a pandemia.

Os sites que oferecem serviço de hospedagem, como Airbnb, cresceram bastante acompanhando a mudança no turismo. Suas opções de hospedagem multiplicaram. Pessoas que tinham lugar para alugar passaram de hóspedes a anfitriões na plataforma: viram uma oportunidade de negócio em alta.

Além de praticidade, as pessoas que usam a plataforma ganharam segurança. Toda a interação é intermediada pelo site, garantindo uma experiência protegida para ambas as partes.

Outros sites de hospedagem também tiveram aumento no número de usuários hóspedes e anfitriões. Alguns exemplos são o Booking (com pousadas, hotéis e casas); AlugueTemporada; Trivago (somente hotéis); TrocaCasa, GuesttoGuest (troca de casas entre duas pessoas ou grupos); e Oasis (quartos, casas e apartamentos mais sofisticados com serviços como clubes e academias).



Nossa equipe

A Recontainer foi fundada em 2021; construímos e instalamos chalés-container. Somos uma equipe multidisciplinar formada por 8 pessoas.

Compartilhamos a visão de que projetos sustentáveis são essenciais no cenário atual. Essa é a nossa forma de fazer nossa parte, levando essa ideia adiante para pessoas que compartilham dela ou que ainda não conhecem sua dimensão.

Buscamos mostrar nosso dia a dia, nossas ideias, decisões e soluções. Assim, entramos em contato com pessoas que querem construir seus próprios projetos, trocamos informações e recebemos sugestões e feedbacks.

Nosso estúdio-oficina e escritório ficam em Resende, no estado do Rio de Janeiro.

Entre em contato e sinta-se à vontade para nos visitar. Vamos construir juntos!



Entre em contato com a gente:

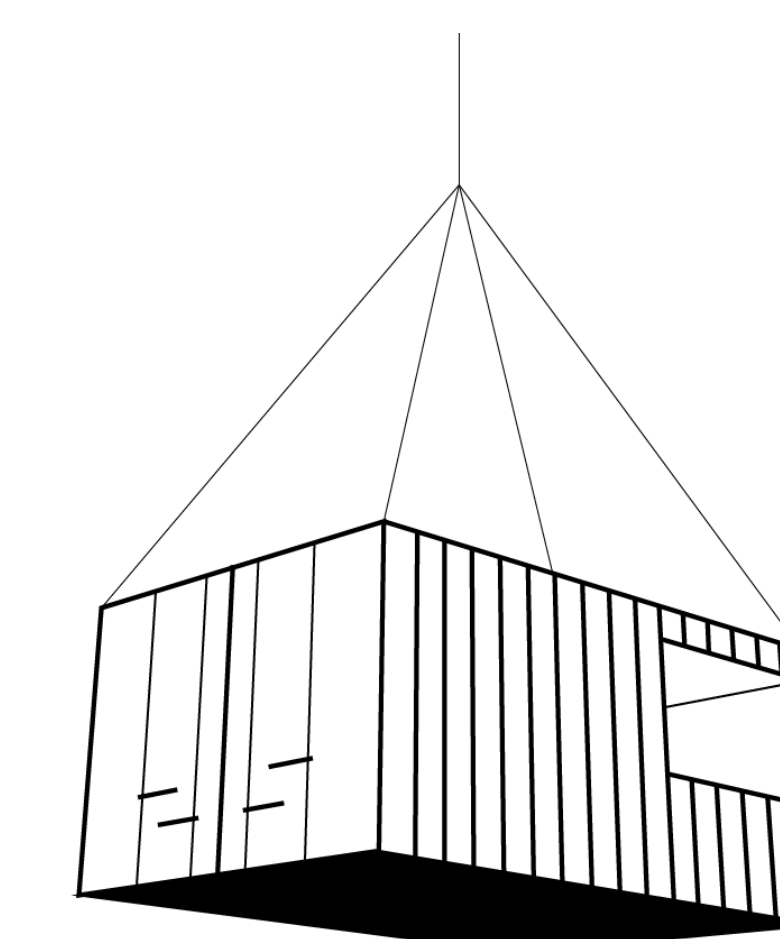
recontainer.com.br

instagram.com/recontainer_brasil

youtube.com/recontainer_brasil

contato@recontainer.com.br

(24) 9 9854 8589



recontainer

Obrigado!

Recontainer
2022

